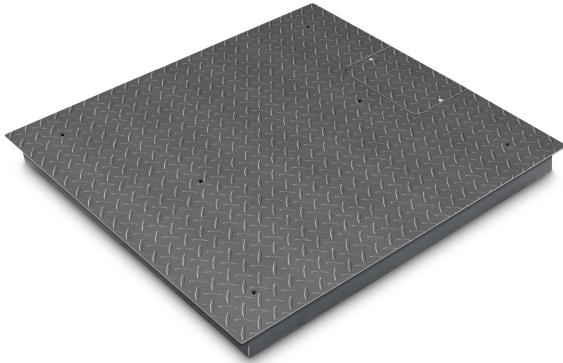


KERN KFP 6000V20M

KERN

Wägebrücke aus rutschfestem Stahl-Riffelblech, lackiert



IP-Schutz - Plattform

IP67 (junction box)

Verpackung & Versand

Lieferzeit	2 d
Abmessungen Verpackung (B×T×H)	1550×1300×350 mm
Nettogewicht	208 kg
Versandart	Spedition
Nettogewicht ca.	210 kg
Bruttogewicht ca.	275 kg
Versandgewicht	274 kg

Dienstleistungen

Artikelnummer für Konformitätsbewertung (Eichung)	965-232
Artikelnummer für DAkkS-Kalibrierung	963-132

Piktogramme

STANDARD



FACTORY



Kategorie

Marke	KERN
Produktkategorie	Komponente
Produktgruppe	Wägebrücke
Produktfamilie	KFP-V20-IP67

Messsystem

Wägebereich [Max]	6000 kg
Ablesbarkeit [d]	2 kg
Mindestgewicht [Min]	40 kg
Wägezelle Bauart	ZEMIC H8C 3 ton
Wägezellen-Verbindung	6-Leiter

Zulassung

Eichwert [e]	2 kg
Konformitätsbewertung ab Werk möglich	✓

Bauform

Abmessungen Wägeplattform (B×T×H)	1500×1500×123 mm
Material Wägeplatte	Stahl, pulverbeschichtet
Material Plattform	Stahl, pulverbeschichtet
Abmessungen Wägefläche (B×T)	1500×1500 mm
Kabellänge	5 m
erlaubte Auswertegerät-Kabellänge [Max]	20 m
Material Lastzelle(n)	legierter Stahl
Lastzellen - Anzahl	4
Fußschrauben drehbar	✓

Funktionen

IP-Schutz - Lastzelle	IP67
-----------------------	------